

## Pracochłonna flota sektora MŚP

### Raport dla przedstawicieli mediów

Szanowni Państwo,

Przekazujemy Państwu już drugi w 2018 roku raport prezentujący wyniki badań realizowanych przez Instytut Keralla Research na zlecenie Carefleet S.A., w którym poruszamy kwestie związane z preferencjami przedsiębiorców z sektora MŚP w odniesieniu do eksploatacji samochodów służbowych.

**Tym razem zapytaliśmy przedstawicieli mikro, małych i średnich podmiotów o to, jakie zadania związane z obsługą samochodów służbowych wymagają od nich największych nakładów pracy. Wyniki badania przedstawiliśmy w ujęciu ogólnym, a także w podziale na wielkość firmy.**

Zważywszy na fakt, iż firmy z sektora MŚP stanowią 99 proc. wszystkich podmiotów gospodarczych funkcjonujących w Polsce, mamy nadzieję, że przekazane przez nas informacje spotkają się z Państwa zainteresowaniem i będą stanowić przydatny materiał wyjściowy do przygotowania angażujących publikacji na temat potrzeb małych i średnich przedsiębiorstw w aspekcie firmowych flot pojazdów.

01

#### UJĘCIE OGÓLNE

Kontrola stanu eksploatacji pojazdów najbardziej pracochłonna dla sektora MŚP.

02

#### WIELKOŚĆ FIRMY

Outsourcing usług związanych z zarządzaniem flotą coraz popularniejszy w sektorze MŚP.

03

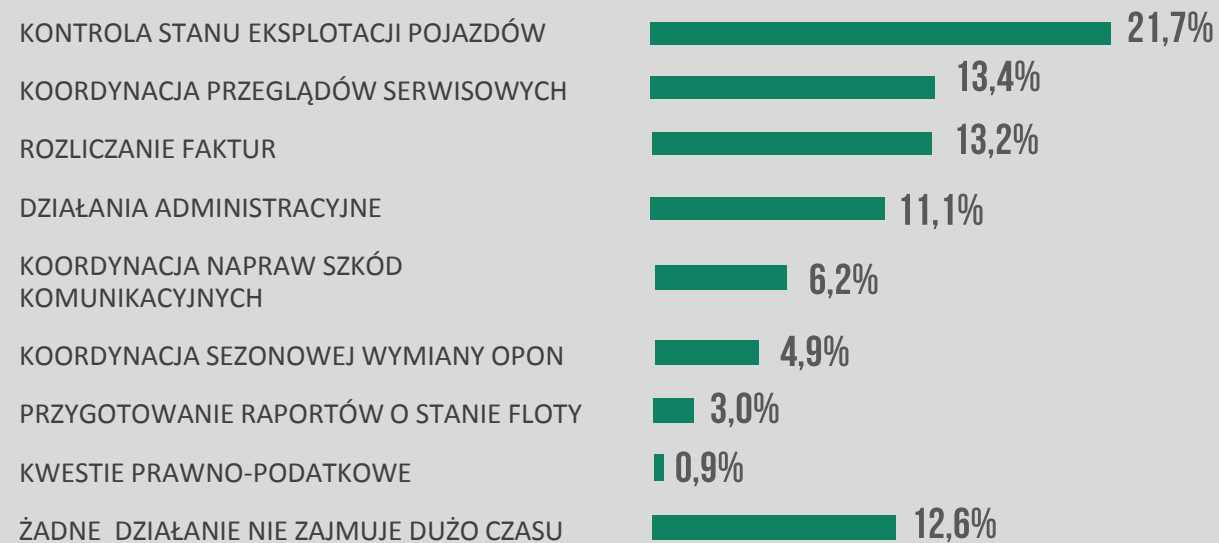
#### O BADANIU

#### O CAREFLEET S.A.

## Kontrola stanu eksploatacji pojazdów najbardziej pracochłonna dla sektora MŚP

Spośród wszystkich czynności związanych z obsługą służbowej floty, najbardziej pracochłonny dla firm z sektora MŚP jest nadzór nad stanem zużycia samochodów – wynika z badania zrealizowanego na zlecenie Carefleet S.A. Na konieczność utrzymywania służbowych aut w dobrej kondycji, a co za tym idzie – dbania o bieżące naprawy i obsługę techniczną – wskazuje 21,7 proc. badanych. Stosunkowo dużych nakładów pracy wymaga od mikro, małych i średnich firm koordynacja przeglądów serwisowych oraz rozliczanie faktur związanych z eksploatacją samochodów. Na te kwestie wskazało odpowiednio 13,4 i 13,2 proc. respondentów, którzy wzięli udział w badaniu. Ankietowani zwracali również uwagę m.in. na pracochłonność działań administracyjnych związanych z obsługą floty, takich jak rejestracje i ubezpieczenia (11,1 proc.) czy koordynacja napraw szkód komunikacyjnych (6,2 proc.).

## Które działania związane z obsługą floty wymagają największych nakładów pracy w Pani/Pana firmie?\*



\*Nie sumuje się do 100 proc., wielokrotna odpowiedź



Im większa liczba samochodów w firmie, tym większe są nakłady czasu i pracy, które trzeba przeznaczyć na ich utrzymanie. Do kwestii stricte technicznych, takich jak przeglądy serwisowe, naprawy mechaniczne czy sezonowa wymiana opon dochodzą jeszcze obowiązki administracyjne. O ile korporacje i duże przedsiębiorstwa posiadają całe działy lub pracowników dedykowanych obsłudze firmowej floty, o tyle w przypadku mniejszych firm obowiązki te spadają na pracowników odpowiedzialnych za inne obszary funkcjonowania firmy, w tym często również na samych właścicieli.

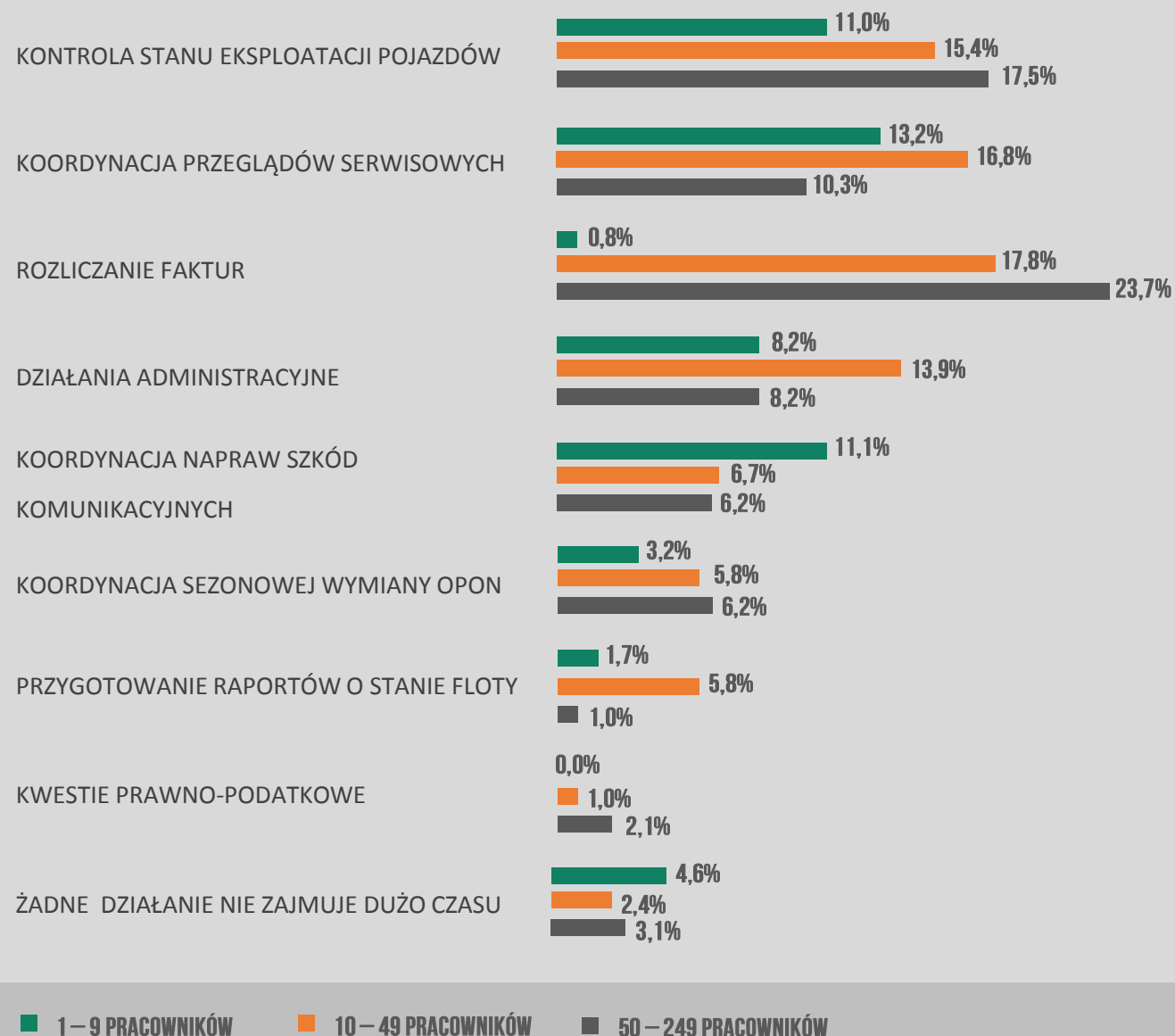
**Ilona Ochęduszko, Dyrektor Account Management w Carefleet S.A.**

## Outsourcing usług związanych z zarządzaniem flotą coraz popularniejszy w sektorze MŚP

Analiza wyników badania uwzględniająca podział firm na mikro, małe i średnie uwidacznia niewielkie zróżnicowanie, jeśli chodzi o ocenę pracochłonności zadań związanych z obsługą firmowej floty. Wyjątkiem jest rozliczanie faktur. 17,8 proc. przedstawicieli małych firm oraz 23,7 proc. reprezentantów średnich przedsiębiorstw postrzega to zadanie jako pracochłonne. W przypadku mikroprzedsiębiorstw jest to zaledwie 0,8 proc. wskazań.

Duże nakłady pracy i czasu, jakie należy poświęcić na obsługę samochodów służbowych, sprawiają, że coraz częściej przedsiębiorcy z sektora MŚP zlecają te zadania wyspecjalizowanym firmom zewnętrznym. Właściciele małych i średnich firm traktują samochody służbowe w kategorii narzędzi pracy. Powinny być ekonomiczne, funkcjonalne i generować jak najmniej dodatkowej pracy. Dlatego też z roku na rok coraz większą popularnością cieszy się outsourcing usług związanych z zarządzaniem flotą. Wśród nich możemy m.in. wymienić obsługę techniczną pojazdów, sezonową wymianę i przechowywanie opon, likwidację szkód komunikacyjnych, karty paliwowe czy wsparcie w kwestiach związanych z administracją firmowej floty.

**Ilona Ochęduszko, Dyrektor Account Management w Carefleet S.A.**



Carefleet S.A. jest jedną z wiodących polskich firm specjalizujących się w długoterminowym wynajmie floty pojazdów (Car Fleet Management). Spółka powstała w 2004 roku poprzez wydzielenie istniejącego w Europejskim Funduszu Leasingowym (od roku 2001) Departamentu Car Fleet Management. Obecnie w Polsce zarządza flotą ponad 15 200 pojazdów. Posiada oddziały w czterech miastach (Wrocław, Warszawa, Poznań, Katowice). Carefleet S.A. należy do Grupy Crédit Agricole, obecnej w 59 krajach świata.

#### O Carefleet S.A.

Skaner MŚP, realizowany przez Instytut Keralla Research, to projekt badań prowadzonych wśród mikro, małych i średnich przedsiębiorstw od 2009 roku. Próba jest ogólnopolska, reprezentatywna, wynosi N = 500. Błąd pomiaru +/- 4 proc., poziom ufności 95 proc. Próba oddaje strukturę firm MŚP; badanie uwzględnia reprezentację firm mikro – zatrudniających do 9 osób. W badaniu biorą udział wyłącznie firmy prywatne, prowadzące aktywną działalność zarobkową (wyłączony z badań jest sektor publiczny, firmy państwowe, podmioty w stanie zawieszenia lub upadłości likwidacyjnej, fundacje, stowarzyszenia, organizacje pożytku publicznego itp.). Respondentami są osoby odpowiedzialne lub współodpowiedzialne za zarządzanie firmą.

#### O badaniu

#### Szanowni Państwo,

Jeśli tematyka dotycząca firmowych flot pojazdów jest zbieżna z obszarem Państwa zawodowych zainteresowań, zapraszamy do kontaktu. Jako jedna z czołowych polskich firm specjalizujących się w wynajmie długoterminowym samochodów, doskonale znamy potrzeby przedsiębiorców w zakresie samochodów służbowych. Wiedza naszych Ekspertów oparta jest na czterystoletnim doświadczeniu w obsłudze zarówno korporacji i dużych przedsiębiorstw, jak i firm z sektora MŚP.

**Klaudia Rodak**  
**Carefleet S.A.**  
**Marketing Manager**  
**Telefon: 693 403 890**  
**E-mail: [klaudia.rodak@carefleet.com.pl](mailto:klaudia.rodak@carefleet.com.pl)**

**Tomasz Gierwat**  
**Manhattan Warsaw**  
**Account Manager**  
**Telefon: 690 916 130**  
**E-mail: [tomasz.gierwat@mnhtninc.com](mailto:tomasz.gierwat@mnhtninc.com)**